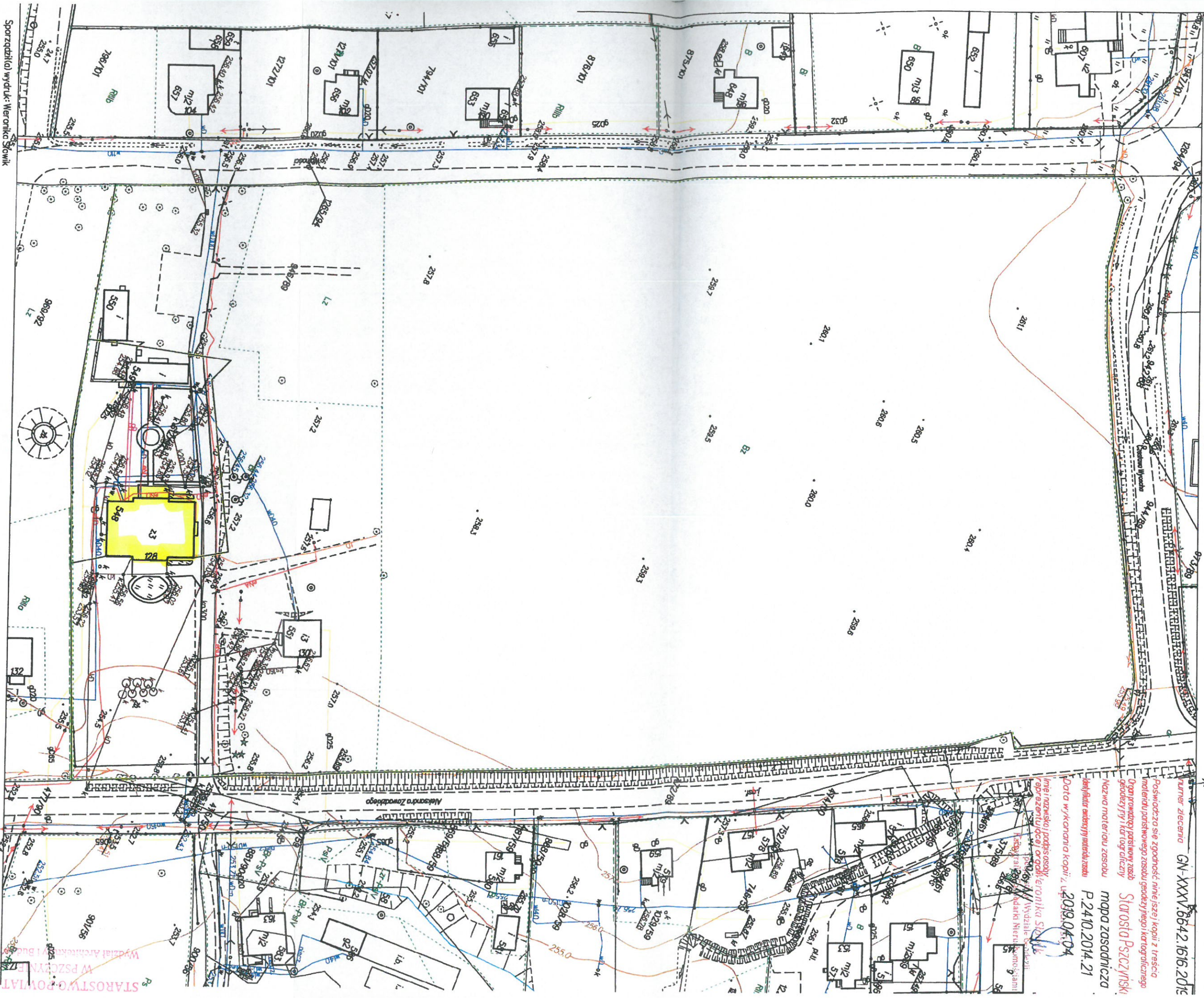


MAPA ZASADNICZA

SKALA 1:1000

obr. Rudółtowie 0008, ark. 3: dz. 612/92, 946/89
Sektje mopy: 6.123.29.25.2: 6.123.30.21.1

Ne plicz sędziom i wreszcie nie sędziom
na najszej mce w rozdział podziemnych
kde nie były zdołane do nmentu rzezi,
lbo o ktychto jest informacja w rzezi.



numer zleczenia GN-XXXV.6642.1616.2016

Poswiadczo sie zgodnosć niniejszej kopii z treścią
materiału państwowego zosobu geodezyjnego i kartograficznego
Organ prowadzący państwowy zasób
geodezyjny i kartograficzny

Nazwa materiału zosobu
karty i planu ewidencyjnego materiału zosobu

mapa zasadnicza
P.2410.2014.21

Data wykonania kopii z. 2019.04.04

Imię i nazwisko, podpis osoby
reprezentującej organ prowadzący państwowy zasób
geodezyjny i kartograficzny

Wydział Geodezji
i Kartografii

Wydział Architektury i Budownictwa
w Pszczynie

STAROSTWO POWIATOWE
w Pszczynie

Wydział Architektury i Budownictwa

Wydział Architektury i Budownictwa

Wydział Architektury i Budownictwa

Wydział Architektury i Budownictwa

Wydział Architektury i Budownictwa

Wydział Architektury i Budownictwa

Wydział Architektury i Budownictwa

Wydział Architektury i Budownictwa

Wydział Architektury i Budownictwa

Wydział Architektury i Budownictwa

Wydział Architektury i Budownictwa

Wydział Architektury i Budownictwa

Wydział Architektury i Budownictwa

Wydział Architektury i Budownictwa

Wydział Architektury i Budownictwa

Wydział Architektury i Budownictwa

Wydział Architektury i Budownictwa

Wydział Architektury i Budownictwa

Wydział Architektury i Budownictwa

Wydział Architektury i Budownictwa

Wydział Architektury i Budownictwa

Wydział Architektury i Budownictwa

Wydział Architektury i Budownictwa

Wydział Architektury i Budownictwa

Wydział Architektury i Budownictwa

Wydział Architektury i Budownictwa

Wydział Architektury i Budownictwa

Wydział Architektury i Budownictwa

Wydział Architektury i Budownictwa

Wydział Architektury i Budownictwa

Wydział Architektury i Budownictwa

Wydział Architektury i Budownictwa

Wydział Architektury i Budownictwa

Wydział Architektury i Budownictwa

Wydział Architektury i Budownictwa

Wydział Architektury i Budownictwa

Wydział Architektury i Budownictwa

Wydział Architektury i Budownictwa

Wydział Architektury i Budownictwa

Wydział Architektury i Budownictwa

Wydział Architektury i Budownictwa

Wydział Architektury i Budownictwa

Wydział Architektury i Budownictwa

Wydział Architektury i Budownictwa

Wydział Architektury i Budownictwa

Wydział Architektury i Budownictwa

Wydział Architektury i Budownictwa

Wydział Architektury i Budownictwa

Wydział Architektury i Budownictwa

Wydział Architektury i Budownictwa

Wydział Architektury i Budownictwa

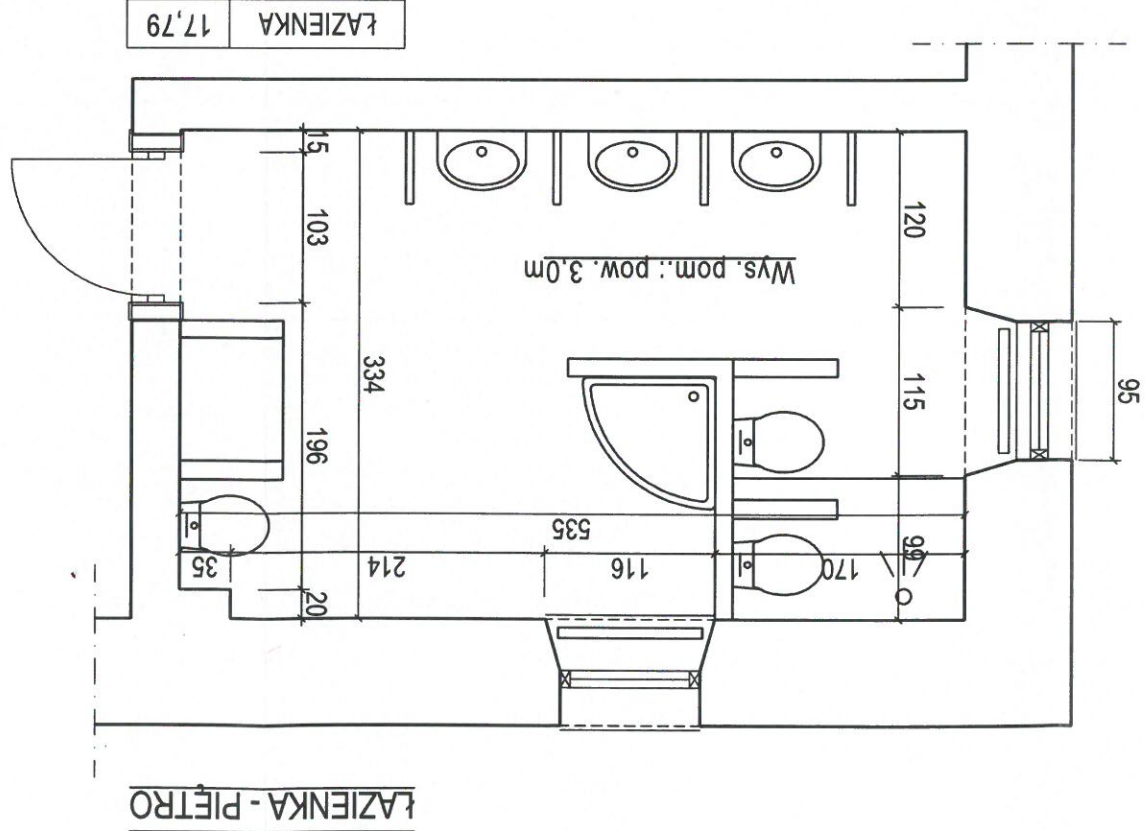
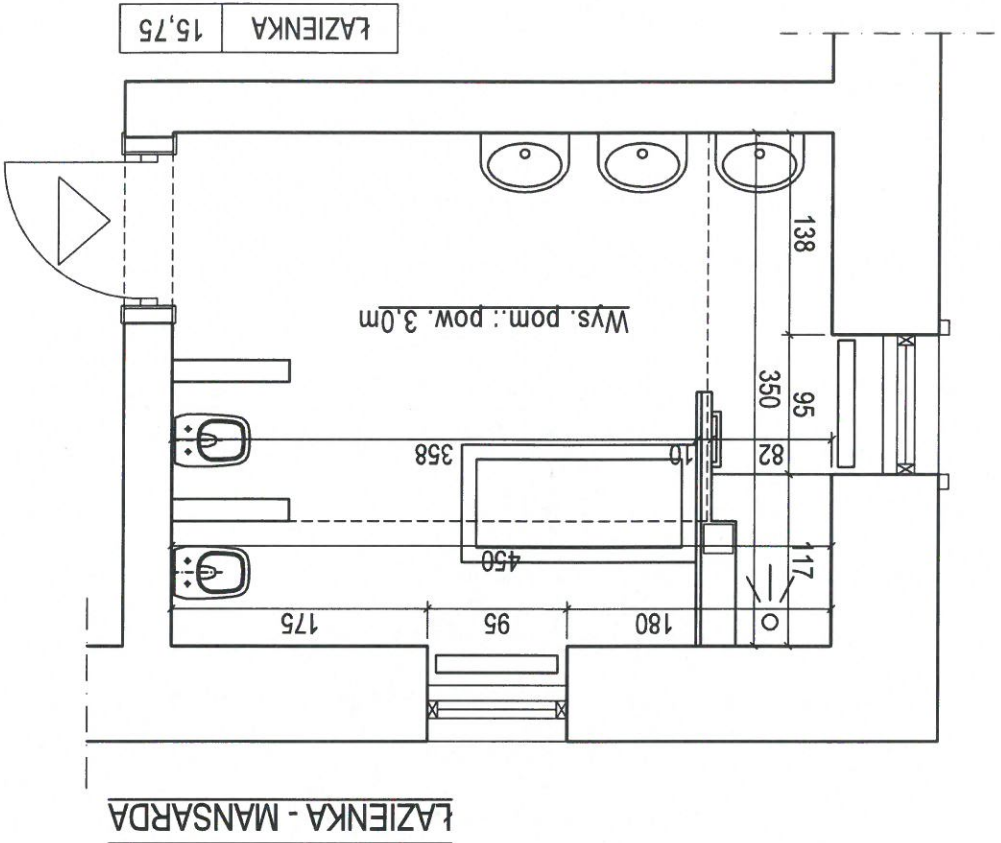
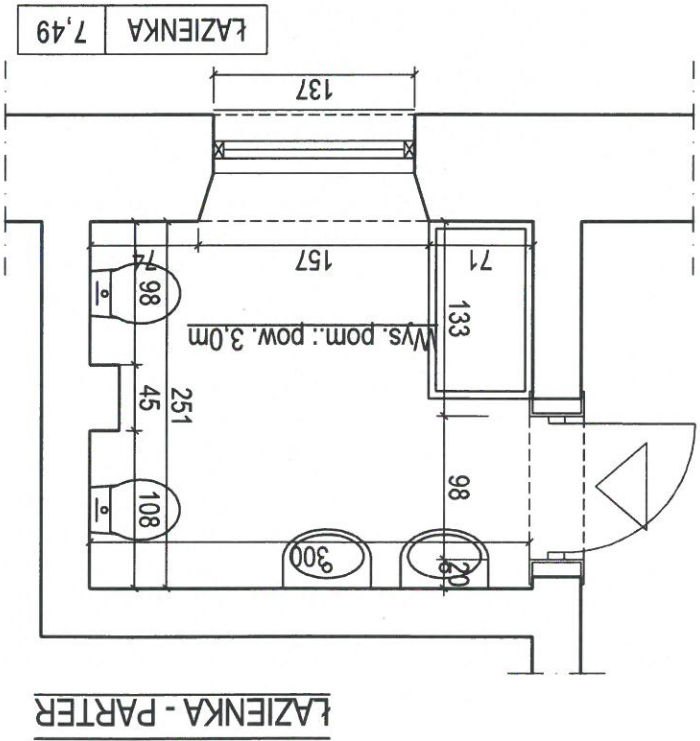
Wydział Architektury i Budownictwa

Wydział Architektury i Budownictwa

Wydział Architektury i Budownictwa

SKALA 1:50

RZUTY POMIESZCZEŃ
- STAN ISTNIEJĄCY -



UWAGI:

- Pomiar stanu istniejącego wykonano - styczeń 2020r.
- Istniejące pomieszczenia higieniczno-sanitarne mają wentylację grawitacyjną oraz instalację wod-kan.

| | | | | | |
|---|--|---------------------|--|--|--|
| Pracownia projektowa ul. Powstańców Śląskich 3 43-300 Bielesko-Biała | | Nazwa inwestycji | | Adaptacja pomieszczeń higieniczno-sanitarnych oraz przebudowa podjazdu do budynku pałacu | |
| pracownia projektowa KURTO PRYSZCZ www.kurtopryszcz.pl pracownia@kurtopryszcz.pl | | Lokalizacja | | ul. A. Zawackiego 128 43-229, Rudółtówce dz nr 612/92, 948/89 | |
| Projektował: mgr inż. arch. Ewa Kurto nr upr.: 17/09/SŁOKK, SL-1382 | | Inwestor: | | PZN oddział Śląski, Centrum Edukacyjno-Lecznico-Rehabilitacyjnego dla Dzieci i Młodzieży w Rudółtówicach | |
| mgr inż. arch. Paweł Pryszech nr upr.: 29/09/SŁOKK, SL-1395 | | Rodzaj opracowania: | | STAN ISTNIEJĄCY | |
| PRAWA AUTORSKIE ZASTRZEŻONE. POWIELANIE I UDOSTĘPNIANIE BEZ ZGODY AUTORÓW ZABRONIONE | | Tytuł rysunku: | | RZUT ŁAZIENEK | |
| Nr rysunku: B-210 A/02 | | Skala: | | ARCHITEKTURA | |
| | | Data: | | Część: 1 (stan istniejący) | |
| | | | | 1:50 | |
| | | | | 01.2020 | |

POWIERZCHNIA UŻYTKOWA POMIESZCZEŃ NIE ULEGA ZMIANIE

OPIS:

• OKŁADZINA ŚCIAN WEWNĘTRZNYCH:

- W pomieszczeniach wymagających częstej dezynfekcji, ściany na całej wysokości powinny być wyłożone

materialami trwałymi, gładkimi, zmywalnymi, nienasiąkliwymi i odpornymi na działanie środków

myjącodezynfekcyjnych

- sufitu: farba lateksowa

• OŚWIETLENIE WEWNĘTRZNE - montaż natynkowy.

• WENTYLACJA - wspomagana mechanicznie

• POSADZKA:

- Podłogi powinny być wykonane z materiałów trwałych o powierzchniach gładkich, antypoślizgowych, zmywalnych,

nienasiąkliwych i odpornych na działanie środków myjąco-dezynfekcyjnych.

- Cokoły powinny być wykonane do wysokości 0,10 m - z materiałów odpowiadających wymaganiom dla

podłóg, w tych pomieszczeniach.

- W miejscach lokalizacji natrysków należy przewidzieć łagodne zagłębienie posadzki, najlepiej bezprogowe, tak aby

nie stanowiło przeszkody dla osoby na wózku inwalidzkim.

- Krawka ściękowa od brodzika powinna być zainstalowana minimum 30cm od narożnika w celu umożliwienia

wykonania szczerbego odpływu.

• W miejscu zmiany rodzaju posadzki pomiędzy łazienkami a komunikacją zastosować profil kątowy typu, np.: Schüter

UWAGI

• Projekt architektoniczno-budowlany należy rozpatrywać łącznie z projektem branżowym. Niniejsza dokumentacja służy wyłącznie uzyskaniu decyzji o pozwoleniu na budowę. Należy wykonać branżowe projekty wykonawcze.

• Wszystkie elementy ujęte na rysunkach a nie ujęte w opisie winne być traktowane tak jakby były ujęte w obu.

• W przypadku istotnych rozbieżności w jakimkolwiek z elementów dokumentacji należy zgłosić to projektantowi,

który zobowiązany będzie do pisemnego rozstrzygnięcia problemu.

• Do wykonania robót budowlanych należy stosować materiały oznakowane znakiem CE, posiadające aprobaty techniczne,

dopuszczające je do stosowania w budownictwie. Istnieje możliwość zastosowania innych materiałów niż wskazane w

opracowaniu pod warunkiem, że ich właściwości będą, niegorsze parametry jakościowe od wskazanych w projekcie.

Wszystkie przegrody i przewody kominyowe muszą spełniać wymagania akustyczne, zgodnie z: Rozporządzenie Ministra

Infrastruktury w sprawie warunków technicznych, jakim powinny odpowiadać budynki i ich usytuowania z dnia 12 kwietnia

2002 r. (Dz.U. Nr 75, poz. 690), z póź. zm.

• Powierzchnia użytkowa liczona jest po wewnętrznym obrysie ścian istniejących

• Przed zamówieniem stolarki drzwiowej, należy wykonać pomiar powłok otworów.

• Wymiary otworów dostosować do wytycznych i założeń producenta.

• Posadzka - należy wykonać dyktając posiednią wylewkę oraz przy przegródach pionowych:

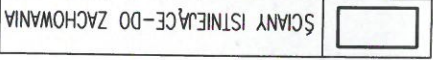
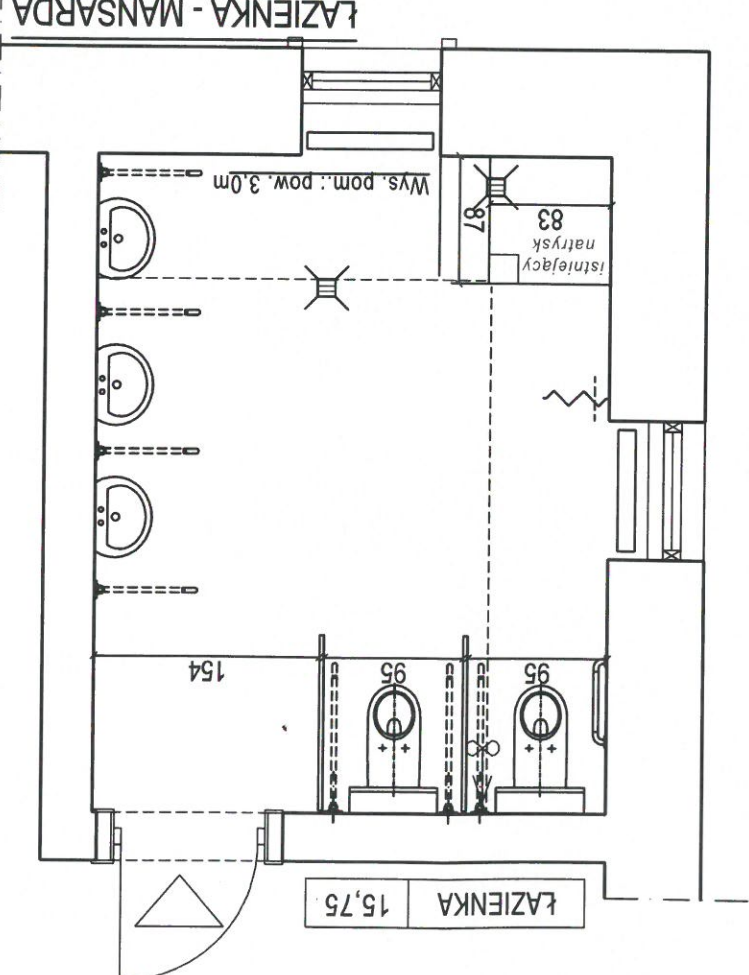
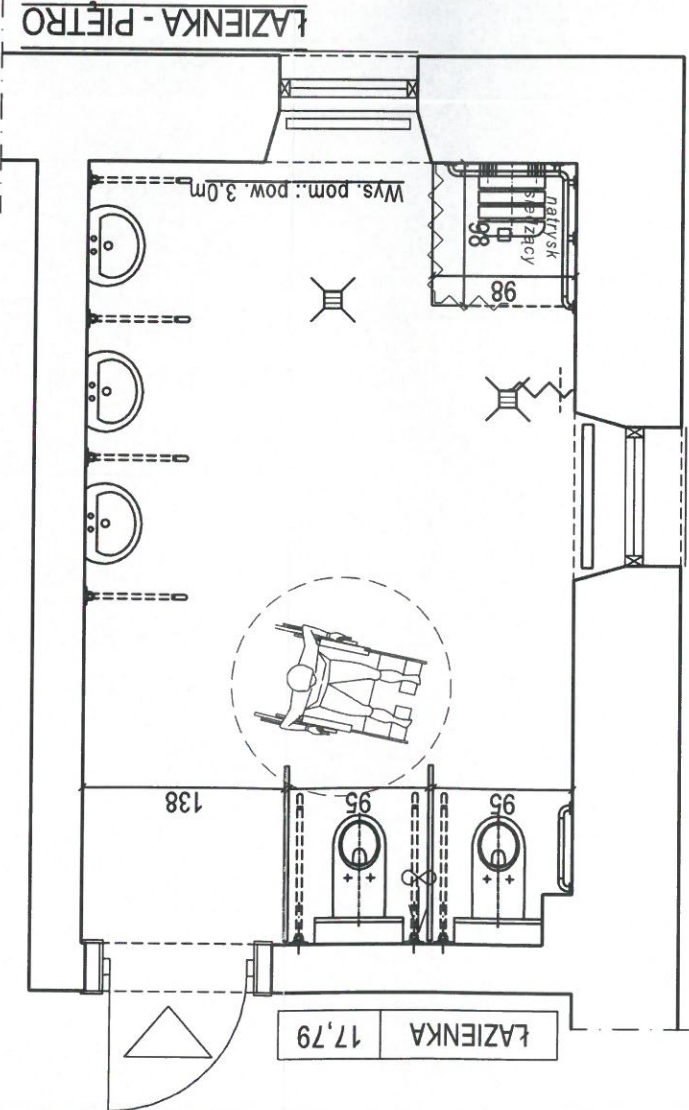
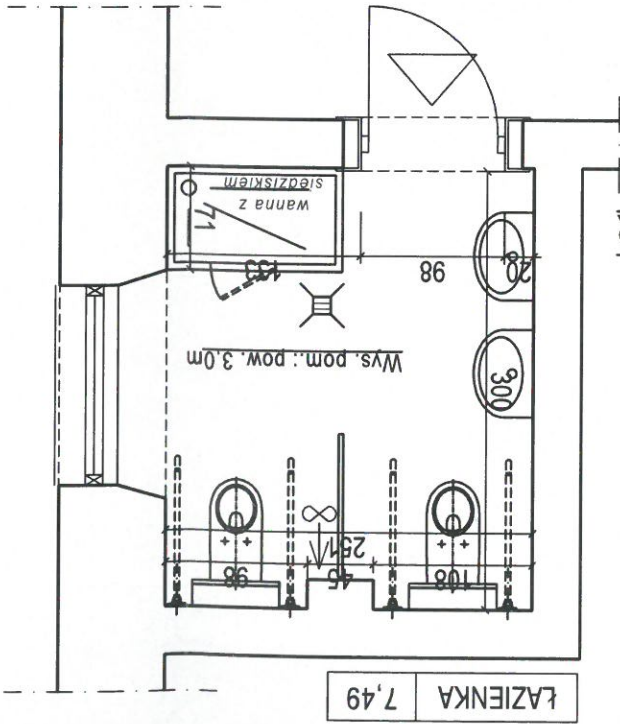
- przy ścianach należy wykonać cokoł na wysokość min 10cm

- spadek w pomieszczeniach mokrych - należy zaować spadek 1,5% w kierunku kratki lub odwodnienia liniowego

- rodzaj zaprawy klejowego dostosować do wytycznych producenta

- zastosowana posadzka w pomieszczeniach musi posiadać odpowiednie certyfikaty i aprobaty techniczne (dopuszczone do

budynków użyteczności publicznej i służby zdrowia)



LEGENDA:

OZNACZENIA:

8 - wentylacja wspomagana mechanicznie



istniejący wpust kanalizacyjny podłogowy - przeznaczony do wymiany (z syfonem i nasadą z ramki nierdzewnej / lub odwodnienie liniowe ze stali nierdzewnej)

SCHEMAT TECHNOLOGII -

SKALA 1:50

STAROSTWO POWATOWE W PSZCZYŃNIE

Wydział Architektury i Budownictwa

| | | | | | |
|--|--|---|--|--|--|
| Jednostka projektowa: | | Branża: | | Tytuł rysunku: | |
| pracownia projektowa KURTO PRYSZCZ | | ARCHITEKTURA | | RZUT ŁAZIENEK | |
| ul. Powstańców Śląskich 3 43-300 Bielsko-Biała | | Lokalizacja: | | Rodzaj opracowania: | |
| ww.kurtopryszcz.pl | | PZN oddział Śląski, Centrum Edukacyjno-Leczniczo-Rehabilitacyjnego dla Dzieci i Młodzieży w Rudoltowicach | | Projektował: | |
| mgr inż. arch. Ewa Kurto nr upr.: 17/09/SLOKK, SL-1382 | | mgr inż. arch. Paweł Pryszcz nr upr.: 29/09/SLOKK, SL-1395 | | Nr rysunku: | |
| A/03 | | B-210 | | Część: 1 | |
| 01.2020 | | 1:50 | | (stan istniejący) | |
| ADAPTACJA POMIESZCZEŃ HIGIENICZNO-SANITARNYCH | | Uł. A. Zawackiego 128 43-229, Rudoltowyce dz nr 612/92, 948/89 | | PRAWA AUTORSKIE ZASTRZEŻONE. POWIELANIE I UDOSTĘPNIANIE BEZ ZGODY AUTORÓW ZABRONIONE | |

• OKŁADZINA ŚCIAN WEWNĘTRZNYCH:

• STOLARKA DRZWIOWA. Uwagi:
- sufitu: farba lateksowa

• STOLARKA DRZWIOWA. Uwagi:

- s - drzwi z samozamykaczem

- grubość skrzydła po otwarcu nie może pomniejszyć wymiaru szer. oszczędzicy

- różnica między wielkością otw

- OŚWIETLENIE WEWNĘTRZNE - montaż natynkowy, mrurowanych ścianach działowych)

- WENTYLACJA - wspomagana mechanicznie

- **ŁAZIENKI** - wyposażone w armaturę dostosowaną dla osób niepełnosprawnych wraz z niezbędnymi uchwytami;

Zalecenia dotyczące wyposażenia:

- miska uszypowa $h = 45 \div 50$ cm

- umywalka – maks. $h = 80 \text{ cm}$ (g)

- podajnik na papier toaletowy $h = 100 \div 120$ cm

- uchwyty łazienkowe $h = 70 \div 85$ cm

- siedzisko przyszacowane $n = 45 \div 50$ cm

- uchwyt - mocowane w sposób trwały i stabilny, optymalna wysokość umieszczenia poziomych wynosi 130-150 cm; rozmiar uchwytów dostosowane do potrzeb osoby niepełnosprawnej, wykonane ze stali uszlachetnionej lub nierdzewnej, ewentualnie pokryte powłokami lakierniczymi
- brodzik powinien być najazdowy, osadzony trwale, wyposażony w sygnalizację świetlną o średnicy 90mm, w pełni czyszczony i obsługiwany od góry. Powierzchnia brodzika antypoślizgowa. W przypadku braku brodzika płytki antypoślizgowe, ułożone z 1-2% spadkiem w kierunku kratki ściekowej umieszczonej pod siedziskiem.

• POSADZKA:

- Podlogi powinny być wykonane z materiałów trwałych o powierzchniach gładkich, antypoślizgowych, zmywalnych, nienasiąkliwych i odpornych na działanie środków czyszczących.

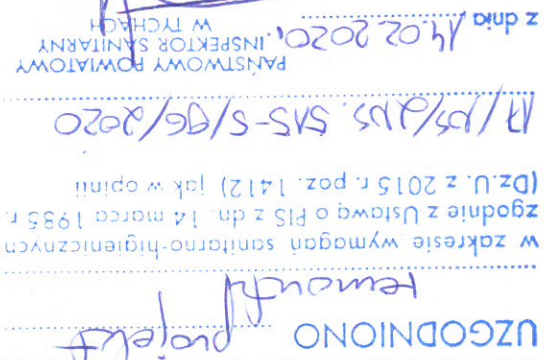
myjaco-dezynfekcyjnych.

- Cokoły przy podłogach pomieszczeń lekarsko-zabiegowych, łózkowych, korytarzy komunikacyjnych, powinny być wykonane do wysokości

- w miejscach lokalizacji natrysków należy przewidzieć odpowiednie zabezpieczenie posadzek, najlepiej bezprogowę, tak aby nie stanowiło przeszkody dla osoby na wózku

inwaldzkim.

w miejscu zmiany rodzaju posadzki pomiędzy łazienkami a komunikacją zastosować profil katowy typu, np.: Schlüter



wentylacja wspomagana mechanicznie



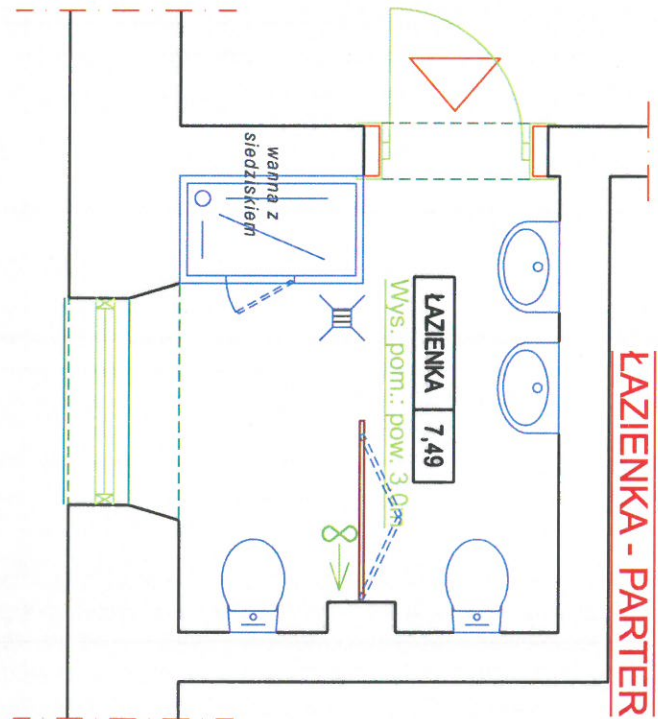
wpust kanalizacyjny podłogowy z syfonem i nasadą z ramki

[illegible]

RZUTY POMIESZCZEŃ - TECHNOLOGIA -

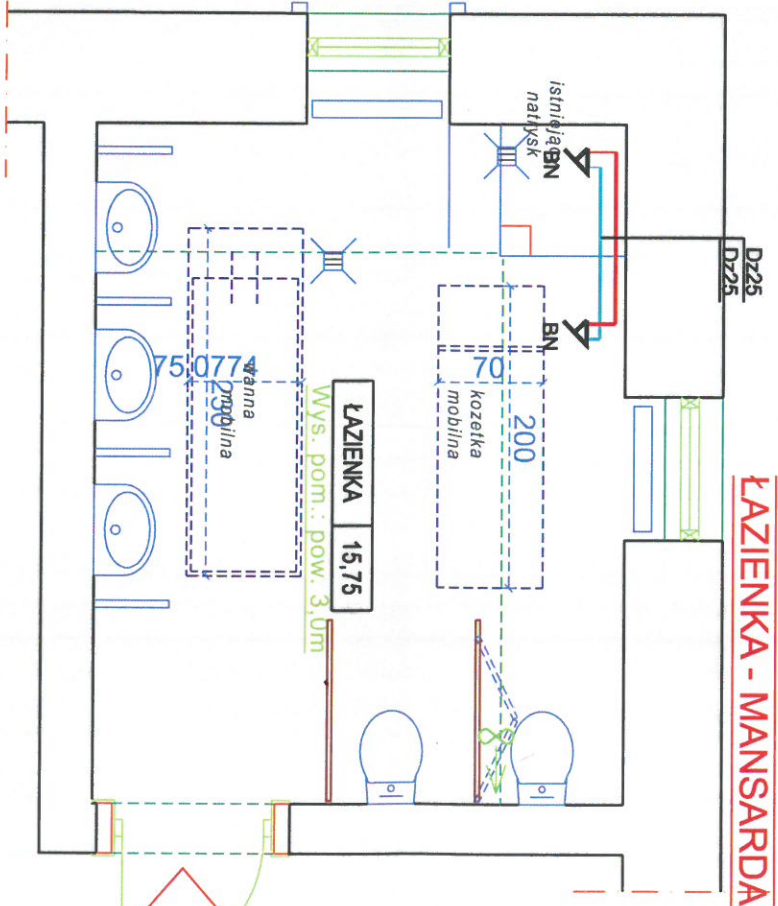
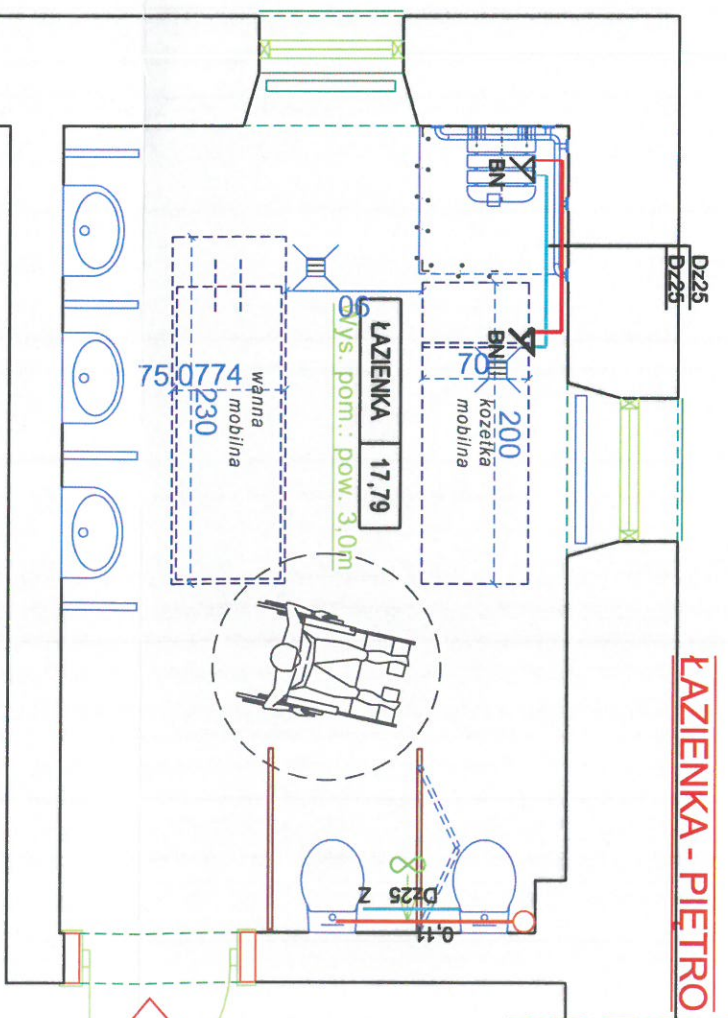
SKALA 1:50

STAROSTWO POWIATOWE
W PSZCZYNIE
Wydział Architektury i Budownictwa



LEGENDA:

- Proj. rurociągi wody zimnej
- Proj. rurociągi wody ciepłej
- Proj. kanalizacja sanitarna
- Istn. rurociągi wody zimnej
- Istn. rurociągi wody ciepłej



OZNACZENIA:

wentylacja wspomagana mechanicznie

wpuszczanie / lub odwodnienie liniowe ze stali nierdzewnej

| | | | | | | | |
|--|--|--|--|---|--|-----------------|--|
| Obiekt | | Projekt | | Inwestor | | Nazwa rysunku | |
| REMONT POMIESZCZEŃ HIGIENICZNO-SANITARNYCH | | INTERsoft InRoad Professional+ 6.2 PL | | Centrum Edukacyjno-Rehabilitacyjnego dla Dzieci i Młodzieży w Rudotkowicach | | Rzutny Łazienek | |
| Ul. A. Zawackiego 128, 43-229, Rudotkowice | | WOD-KAN, | | InstalCAD Wersja 1.0 - licencja PROJKONS | | Branża | |
| Projekt | | InstalCAD Wersja 1.0 - licencja PROJKONS | | mgr inż. T. Kiliś | | Instalacyjna | |
| - licencja PROJKONS | | mgr inż. R. Wilczek | | mgr inż. A. Wilczek | | Stadium | |
| mgr inż. A. Wilczek | | mgr inż. R. Wilczek | | mgr inż. A. Wilczek | | PB | |
| specjalność: instalacyjno-inżynierska | | nr uprawnień: 63/91/B-B | | nr uprawnień: 63/91/B-B | | Skala | |
| nr uprawnień: 63/91/B-B | | nr uprawnień: 63/91/B-B | | nr uprawnień: 63/91/B-B | | 1:50 | |
| Podpis | | Data | | Nr rys. | | 03 | |
| 01.2020r. | | | | | | | |

Biurowie Projektowe
PROJKONS
Projektowanie Instalacji
i Sieci Sanitarnych
mgr inż. Tomasz Kiliś
43-305 BIELSKO-BIALA
ul. Władysława IV 40
tel/fax 33 8213549, tel. kom. 501423313
e-mail: projkons@poczta.onet.pl