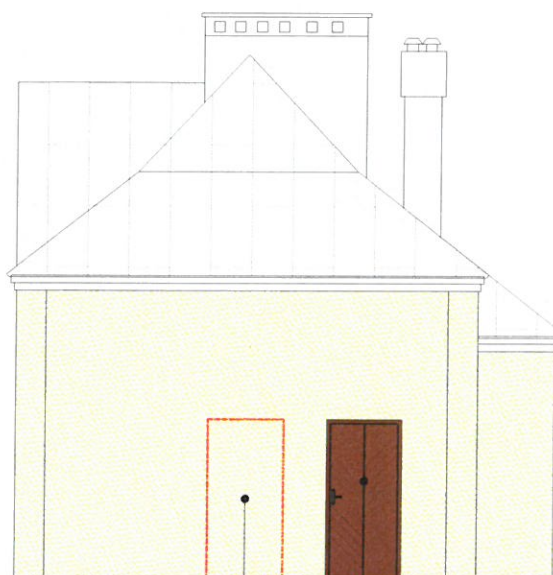


drzwi wyłączone z użytkowania
pozostawione w elewacji budynku

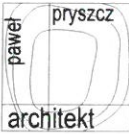
Elewacja północno - zachodnia stan istniejący - skala 1 : 100

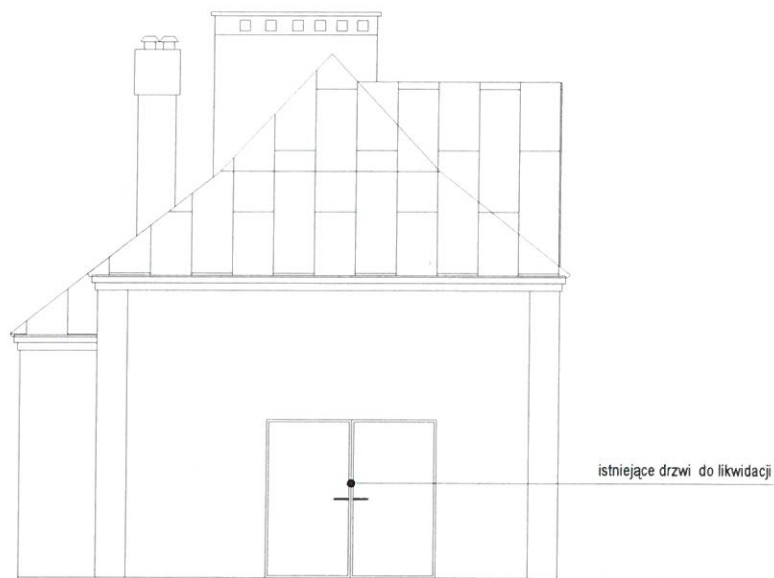


drzwi do zamurowania

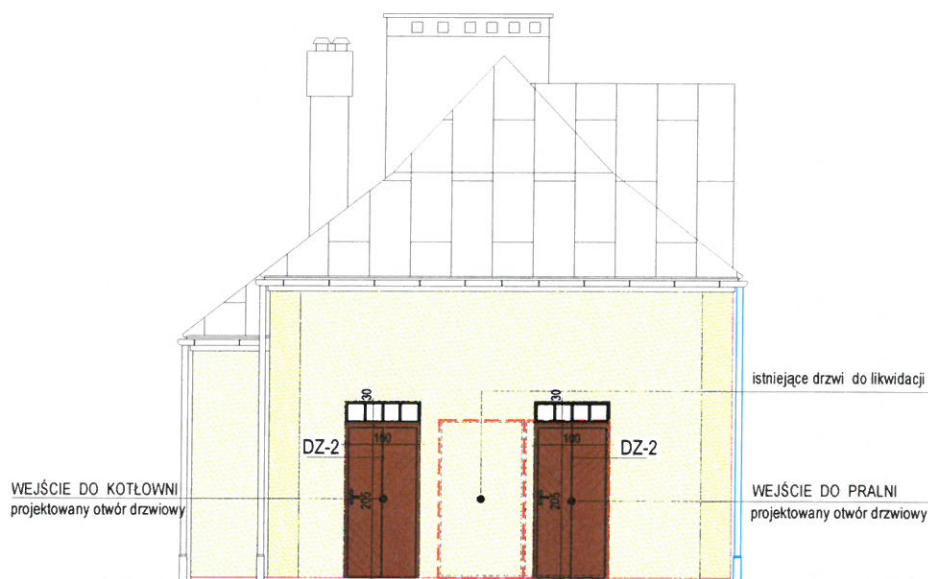
drzwi wyłączone z użytkowania
pozostawione w elewacji budynku

Elewacja północna - stan projektowany - skala 1 : 100


Jednostka projektowa :	 <p>PRACOWNIA PROJEKTOWA 43-300 Bielsko - Biała ul. Przekop 10 / 8 tel. 693 883 371</p>	Nazwa inwestycji :	PROJEKT REMONTU ELEWACJI w BUDYNKU OFICYNY		
			ul. A. Zawadzkiego 128 43 - 229 Rudołtowice		
Tytuł rysunku :	Stan istniejący	Branda :	ARCHITEKTURA	Data :	07.2021
Inwestor :	POLSKI ZWIĄZEK NIEWDOMYCH Centrum Edukacyjno - Leczniczo - Rehabilitacyjnego dla Dzieci i Młodzieży w Rudołtowicach	Opracowanie :	Elewacja południowo - wschodnia / Elewacja północno - zachodnia		
Projektował :	mgr inż. arch. Paweł Pryszcz uprawnienia budowlane w specjalności architektonicznej do projektowania bez ograniczeń nr 29 / 09 / SLOKK , IARP SL - 1395	Opracował :	arch. Tomasz Mięksiak	Numer rysunku :	A / 03



Elewacja południowo - wschodnia stan istniejący - skala 1 : 100



Elewacja południowo - wschodnia stan projektowany - skala 1 : 100

Jednostka projektowa :	 <p>PRACOWNIA PROJEKTOWA 43-300 Bielsko - Biała ul. Przekop 10 / 8 tel. 693 883 371</p>	Nazwa inwestycji :		PROJEKT REMONTU ELEWACJI w BUDYNKU OFICYNY	
		Lokalizacja :		ul. A. Zawadzkiego 128 43 - 229 Rudółtownice	
Tytuł rysunku :	Stan projektowany	Branda :	ARCHITEKTURA	Data :	07.2021
Inwestor :	POLSKI ZWIĄZEK NIEWIDOMYCH Centrum Edukacyjno - Lecznico - Rehabilitacyjnego dla Dzieci i Młodzieży w Rudółtownicach	Opracowanie :	Elewacja południowo - wschodnia / Elewacja północno - zachodnia		
Projektował :	mgr inż. arch. Paweł Pryszczyk uprawnienia budowlane w specjalności architektonicznej do projektowania bez ograniczeń nr 29 / 09 / SLOKK , IARP SL - 1395	Opracował :	arch. Tomasz Mięksiak	Numer rysunku :	A / 04